



Euer Schachverein auf dem nächsten Level!

Steigert in wenigen Monaten die DWZ eurer Mitglieder auf über 2000!

Bietet ihnen mehr Spaß und Möglichkeiten, um sich zu verbessern und begeistert mehr Schachspieler, in euren erfolgreichen Verein einzutreten!



CHESSENCE



CHESSENCE



Viele Vereine befinden sich seit Jahren in einer stagnierenden Phase und verlieren immer mehr Mitglieder, vor allem jüngere. Doch gerade sie sind die Zukunft eures Vereins.

Du kennst es vielleicht: Viele Spieler sind jahrzehntelang aktiv und trainieren viel, um anschließend „nur“ eine DWZ von 1300 oder 1400 zu erreichen.

Die Spielstärke der Mitglieder steigert sich kaum bis gar nicht.

Neue Mitglieder erreichen nur mäßigen Erfolg und sehen fast keine motivierenden Ergebnisse. Das Resultat? Kinder und Jugendliche geben Schach als Leidenschaft auf und suchen sich andere Beschäftigungen.

Schachvereine werden unpopulärer und unattraktiver. Jedoch sind digitale Schachangebote immer mehr gefragt. Wie kann das sein?

Oder noch wichtiger: Wie könnt ihr euren Verein erhalten und sogar wachsen lassen?

Die offensichtlichen Gründe für diese Stagnation sind immer dieselben!

www.chessence.de

Vor 12 Jahren – zu Beginn meiner Laufbahn als Schachtrainer – war ich selbst Zeuge von diesem Problem und bekam das sinkende Interesse immer mehr zu spüren.

Eine DWZ von 2000 klingt für viele in eurem Verein unerreichbar? Da geht es euch wie vielen Schachvereinen.

Klar gibt es Menschen, die mit einem gewissen Schachtalent auf die Welt kommen. Doch mit dem richtigen Training kann jeder diese magische Grenze von 2000 DWZ erreichen, ganz egal, ob er mit einem Superhirn geboren wurde oder nicht.

Letztendlich ist Schach wie eine Wissenschaft ...

Bestimmte Gesetze und Strategien funktionieren und andere nicht. Eure Mitglieder werden nicht nur mit Glück allein zu Schachexperten oder sogar Großmeistern aufsteigen.

Genau deswegen möchte ich euch erprobte Strategien und ein vollständiges System zeigen, mit denen ihr eine DWZ von 2000 und mehr erreicht.

Nicht nur wird ein neues Feuer bei euren Mitgliedern entflammen, da sie schneller größere Erfolge erzielen.

Aufstrebende Schachspieler werden sich reihenweise neu in eurem Verein anmelden, sobald sich herumspricht, dass eure Mitglieder massiv besser werden - egal auf welchem Level sie sich befinden und wie alt sie sind!

Ich bin mir sicher, dass eure Mitglieder es mit Chessence schaffen werden, sich deutlich zu verbessern. Sie werden in Gewinnstellungen einen kühlen Kopf bewahren und die Punkte souverän nach Hause bringen.

Und auch wenn sie mal mit dem Rücken zur Wand stehen, werden sie sich umsichtig verteidigen und vielleicht den Spieß noch einmal umdrehen können.

Viel Spaß beim Lesen!

A handwritten signature in white ink on a dark blue background. The signature is stylized and appears to read 'N. Anschütz'.

Euer Niclas

Schach lernen revolutioniert

Ich lernte Schach schon mit zarten 4 Jahren von meinem Vater. Als eher ruhiger Junge beschäftigte ich mich intensiv mit Schachcomputern und Schachbüchern.

Mit 9 Jahren trat ich dem ersten Schachverein bei und konnte mit 18 Jahren den ersten meiner zwei deutschen Meistertitel der Herren feiern.

Als damals jüngster deutscher Meister aller Zeiten wollten andere Schachspieler von mir lernen.

Daraus entwickelte sich nach vielen Jahren Schachunterricht, sehr vielen erfolgreichen Schülern und den daraus gewonnen Erkenntnissen die größte deutsche Online-Schachschule.

Bis dato haben sich über 3500 Schüler bei Chessence angemeldet und sich massiv im Schach verbessert.

Ich entwickelte die „Chessence-Methode“ und brachte dadurch noch mehr Kontinuität in die positiven Ergebnisse meiner Schüler.



Der große Unterschied zu allen anderen Schachschulen?

Doch was ist der große Unterschied zu allen anderen Schachangeboten im Netz? Wir bringen euren Verein in die digitale Welt und geben euren Vereinsmitgliedern das nötige Wissen, um ihre Spielstärke und DWZ massiv zu steigern und sich in verschiedenen Spielsituationen erfolgreich zurechtzufinden.

Auf Chessence vereinen wir Theorie mit Praxis und verfolgen eine klare sowie systematische Struktur, damit ihr die Konkurrenz überholt und mehr Erfolge feiert - mit der Mannschaft oder in Einzelwettbewerben.

Und das, ohne dass euch dabei langweilig wird oder ihr ein Gefühl von Überforderung spürt.

Schach nicht nur verstehen, sondern **meistern**



Ein systematisches Trainingsprogramm für das individuelle Level eines jeden Mitgliedes sorgt dafür, dass sich wirklich alle verbessern und eine ganzheitliche Schachausbildung von Eröffnung bis Endspiel erfahren.

Jedes Vereinsmitglied wird bei seiner aktuellen Spielstärke abgeholt und bekommt nicht, wie es in anderen Büchern und Kursen der Fall ist, nur ein spezifisches Thema vermittelt, welches eventuell für seine Spielstärke völlig ungeeignet ist.

Bei Chessence schätzen wir die Individualität und haben uns darauf spezialisiert, von Spielstärke zu Spielstärke angepasste Übungen und Strategien zu vermitteln.

Es liegt nicht an **Dir**

Stell Dir vor, es findet ein gewohntes Treffen in Deinem Vereinslokal statt und die üblichen Verdächtigen spielen mal wieder dieselben Partien gegeneinander.

Keine besonders ambitionierten Eröffnungen, es werden ständig Taktiken verpasst und im Endspiel kippt die Stellung mehrere Male, da die Grundlagen fehlen.

Das Niveau bei den Älteren sinkt und die Jüngeren verbessern sich auch nur bedingt ...

Die Motivation geht flöten und einige geben sogar ihre Mitgliedschaft im Verein und ihre Leidenschaft für Schach auf.

Euer Verein ist wie ein Boot ohne Segel und steht quasi still. Ein Albtraum für jedes Vereinsmitglied, das den Verein am Leben erhalten will!

Das Ziel ist es doch, zusammen Spaß zu haben, gemeinsam Siege zu feiern und seine Schach-Fähigkeiten stetig zu verbessern!

Aber eurem Verein ergeht es ganz anders: er steigt möglicherweise ab, schneidet nicht so ab wie erhofft und verliert an Relevanz sowie Zusammenhalt, da alle unzufrieden sind.

Wie wäre es, wenn ihr erneut um den Aufstieg spielt und viele eurer Mitglieder wieder am Vereinsabend teilnehmen?

Was wäre, wenn wieder mehr Anmeldungen kämen und ihr euren Verein mit interessierten und angehenden Top-Spielern füllen könntet?

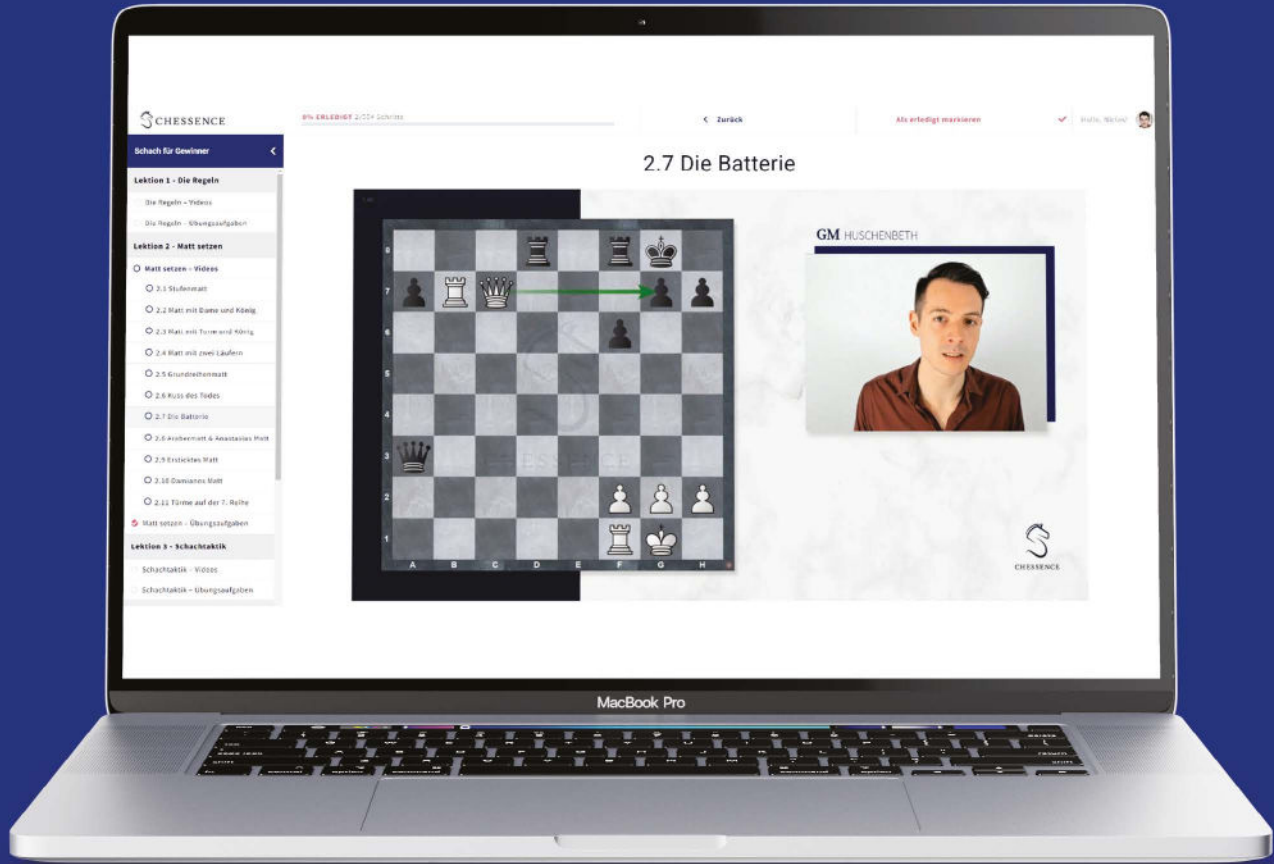


Was könnt ihr also tun?

Internes Training zu organisieren, wäre eine Möglichkeit – allerdings ist es mit enormem Aufwand verbunden und zeitlich extrem intensiv in der Vorbereitung.

Einen Schachtrainer anzustellen ist eine weitere Lösung. Andererseits wird er auf Dauer viel zu teuer für euren Verein und ist an Ort und Zeit gebunden ...

Gibt es also überhaupt noch eine Chance, euren Verein aus seinem jetzigen Zustand zu retten?



www.chessence.de



Schach für Gewinner – Einsteiger

Lektion 1 - Die Schachregeln (Videolaufzeit 3:26:03)



In dieser Lektion lernst Du, wie die Schachfiguren ziehen und **welche Stärken und Schwächen sie besitzen**. Du erfährst, wie "Schach" und "Schachmatt" funktioniert, welche Sonderzüge (zum Beispiel en passant) es gibt und wie Unentschieden zustande kommt.

- **Der wichtige Unterschied zwischen Matt und Patt (Viele Anfänger verschenken hier oft Partien.)**
- Warum die Bauern die Seele des Schachspiels sind und welches unglaubliche Potenzial sie haben
- **Die Ausgangsstellung im Schach und einfache Eselsbrücken, mit denen Du immer richtig aufbaust**
- Der Spezialzug "Rochade" und die drei Regeln, die Du dabei beachten musst
- **Fünf Möglichkeiten, wie eine Partie im Unentschieden bzw. Remis enden kann**
- Der Wert jeder einzelnen Figur und wie Dir das hilft, gute Entscheidungen zu treffen
- **Was gute und schlechte Abtäusche sind (essentiell, um zu gewinnen!)**
- Ein kurzer Crashkurs zu den Eröffnungen - so kannst Du direkt nach der ersten Lektion loslegen und Deine ersten Partien spielen

Wollt ihr euren Mitgliedern **mehr** bieten?

**Wo ihr am
besten anfangt**

SCHRITT **01**

Nach vielen Jahren Erfahrung als Schachtrainer und Tausenden von Schülern wissen wir genau, welche Themen für welche Spielstärke relevant sind.

Welche Themen schwer verständlich und länger erklärt werden müssen und wie genau diese Themen leicht nachvollziehbar veranschaulicht werden.

So geht ihr souverän mit jeder Spielsituation um und dominiert mit der richtigen Denkweise das Geschehen auf dem Brett.

Euer Weg zum Erfolg wird durch die klare Struktur und Systematik der Chessence-Trainingsprogramme geebnet.

Ergänzt durch die Möglichkeit, uns jederzeit eure individuellen Fragen zu stellen, ist euer Aufstieg quasi vorprogrammiert.

Wie ihr richtig Schach trainiert und lernt

SCHRITT 02

Zu wissen, welche Themen für eure Mitglieder individuell relevant sind, ist ein guter Anfang!

Aber wie lernt ihr diese Lektionen und Themen am besten, ohne sie gleich nach 5 Minuten zu vergessen?

Hierzu kombinieren wir Theorie und Praxis.

Nicht mit irgendwelchen Übungsaufgaben, die eben in ein paar Sekunden erledigt sind.

Sondern mit Aufgaben, die euer neu Erlerntes auf die Probe stellen.

Wenn ihr die erforderlichen Aufgaben selbstständig ohne große Hilfe anderer erledigt, verinnerlicht ihr das Gelernte umso schneller und könnt es erfolgreich in der Praxis anwenden.



Die Schritt für Schritt Anleitung zum Experten

SCHRITT 03

Eine Struktur und ein Plan, der euch zeigt, wie ihr das nächste Spielstärke-Level erreicht, sind der Schlüssel dazu, sich kontinuierlich und vorhersehbar zu verbessern ...

Deshalb besteht die Chessence Schachschule aus dem Einsteiger-Kurs „Schach für Gewinner“ und drei Trainingsprogrammen:

- „Erreiche 1400 DWZ“
- „Erreiche 1700 DWZ“
- „Erreiche 2000 DWZ“

Auch mit einer höheren DWZ kann man von allen Programmen profitieren, da so mögliche Lücken in der Schachausbildung geschlossen werden.

Das heißt, dass ihr selbst mit einer DWZ von 1800 aus den vorherigen Programmen einiges mitnehmen könnt. Nicht selten ist das Schließen von Lücken in der Schachausbildung ein größerer Hebel zur Verbesserung als das Erlernen von neuem Wissen.

Egal, wie alt eure Mitglieder sind, egal auf welchem Schachlevel sie sich befinden.

Die Chessence Schachschule ist für alle geeignet, die Lust auf Schach haben und sich ernsthaft verbessern wollen!

www.chessence.de



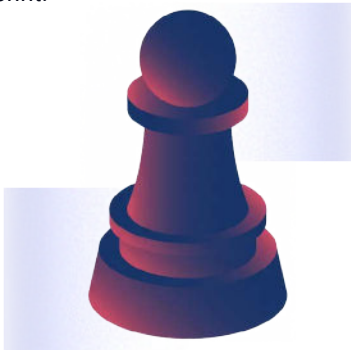
Und so werden auch eure Mitglieder zu **Schach-Experten!**

Schritt 1: **Schach für Gewinner**

Optimal für neue Vereinsmitglieder, Hobbyspieler und blutige Anfänger, die ihr erstes Verständnis für Schach entwickeln wollen. Aber auch für Wiedereinsteiger ist der Kurs perfekt.

Dieser Kurs ist für jeden konzipiert, der noch nie etwas mit Schach am Hut hatte und souverän eine Spielstärke von 1100 DWZ erreichen möchte.

Auf diesem Level entwickelt ihr sowohl eure ersten Strategien als auch Taktiken und wisst genau, wie ihr eure Gegner kinderleicht mattsetzen könnt.



Schritt 2: Erreiche 1400 DWZ!

Das Programm „Erreiche 1400 DWZ“ ist so gestaltet, euch schnell und sicher auf das Level eines Turnierspielers zu heben.

Voraussetzungen sind hier, dass eure Mitglieder bereits grundlegende Elemente wie die Entwicklung der Figuren, die Königssicherheit und die simplen Taktik-Motive kennen.

Idealerweise haben eure Mitglieder eine DWZ von 1100 oder mehr!



In diesem Programm lernt ihr:

- Die häufigsten Eröffnungsstrategien im Schach und welche am besten zu eurem Spielstil passen
- Fortgeschrittene taktische Motive wie „Unterbrechung“, „Räumung“ und „Ablenkung“
- Wann und wieso ihr Figuren „opfern“ solltet
- Die Stellungsbewertung - also, welchen Plan ihr unabhängig von eurer jeweiligen Stellung verfolgen müsst, um die Partie zu dominieren
- Wie ihr „Schwächen“ eurer Gegner provoziert und diese eiskalt ausnutzt
- Die Prinzipien des Zugzwangs, der Quadratregel und sogenannter Schlüsselfelder, die entscheidend für euren Erfolg in Bauernendspielen sind
- Die häufigsten Endspielstellungen, die ihr auf jeden Fall kennen müsst, um in den entscheidenden Momenten ein Remis oder einen Sieg zu erringen

Schritt 3: Erreiche 1700 DWZ!

Im dritten Teil der Chessence Schachschule visieren wir die Spielstärke 1700 an. Nun sind andere Strategien und Techniken notwendig, damit ihr das nächste Level erreicht.

Am Ende dieses Teils befindet ihr euch bereits auf einem Niveau, wo ihr erste Turniersiege einfahren könnt!

Der volle Fokus liegt darauf, euer Spielverständnis zu verbessern, Varianten klar und fehlerfrei zu berechnen und die häufigsten Endspielkonstellationen erfolgreich navigieren zu können.



Konkret lernt ihr Folgendes:

- Wie ihr die Eröffnungen wie die Großmeister analysiert - so baut ihr euch ein sattelfestes Eröffnungsrepertoire mit Weiß und Schwarz auf!
- Die „Kandidatenzüge“ - mit denen ihr selbst in taktisch schwierigen Stellungen überraschende Züge findet und eure Gegner aus dem Konzept bringt
- Strategien von Weltklasse-Trainern, mit denen ihr euch in jeder Stellung zurechtfindet und die richtigen Entscheidungen trifft
- Die „hohe Kunst der Bauernführung“ - was „Isolanis“, hängende Bauern oder andere typische Bauernformationen sind und wie ihr diese Strukturen gekonnt navigiert
- Essentielle Stellungen in Turmendspielen und die wichtigsten Strategien für dieses häufig vorkommende Endspiel

Schritt 4: Erreiche 2000 DWZ!

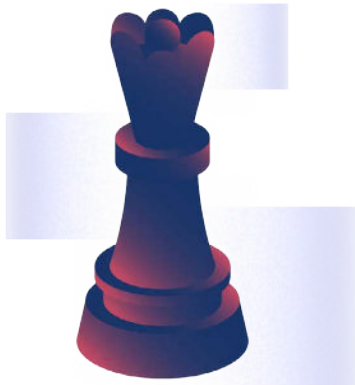
Und nun kommen wir zur Königsklasse.

Mittlerweile seid ihr fähige Turnierspieler und macht große Schritte auf eurem Weg zum Experten.

Nun ist es für euch an der Zeit, die Strategien zu lernen, die euch von 98 % der anderen Schachspieler abheben.

In diesem Trainingsprogramm stehen die Themen Stellungsverständnis, Bauernstrukturen sowie praktische Endspiele im Vordergrund.

Darüber hinaus widmen wir uns den Klassikern der Schachgeschichte. Gemeinsam begeben wir uns auf eine Zeitreise, auf der ihr alle Schach-Weltmeister und ihre besten Strategien und Taktiken kennenlernt.



Endlich lernt ihr:

- Euch perfekt auf eure Gegner vorzubereiten und das Eröffnungs-Duell für euch zu entscheiden
- Die hohe Kunst der Prophylaxe – also, wie ihr gegnerische Ideen im Handumdrehen erkennt und entkräftet.
- Konkrete Variantenberechnung, um positionelle Ziele zu erreichen und so eure Stellung immer weiter zu verbessern
- Die fiese Technik des „Squeezes“: Wie eine Würgeschlange schnürt ihr euren Gegner immer weiter ein, bis er sich nicht mehr rühren kann
- Typische Bauernstrukturen wie die Karlsbader und Rubinstein-Struktur zu verstehen - so wisst ihr in jeder Situation, was zu tun ist und behaltet immer die Kontrolle
- Einen strukturierten Prozess zur Zugfindung, der in jeder beliebigen Stellung funktioniert

Erfolgsgeschichte 01

**Christians kometenhafter
Aufstieg vom Anfänger zum
Deutschen Vizemeister U10
- in unter einem Jahr!**

Mit 9 Jahren fing Christian an, sich intensiver mit Schach zu beschäftigen.

Zuvor spielte er hin und wieder in seiner Freizeit, ohne an Turnieren teilzunehmen oder Teil eines Vereins zu sein.

Als er immer mehr Gefallen an Schach fand, schenkte sein Vater ihm die Kurse auf Chessence.

Und da Christian es ernst meinte, schloss er kontinuierlich und Schritt für Schritt die Lektionen ab, die nötig für seine Weiterentwicklung waren.

Dann spielte Christian seine ersten langen Schachpartien überhaupt, qualifizierte sich direkt für die **Deutsche Jugendeinzelmeisterschaft** und wurde anschließend sogar **Deutscher Vizemeister U10!**

Somit konnte er innerhalb eines Jahres Gleichaltrige ein- und sogar überholen, die seit Jahren Turniere spielen und Einzelunterricht von renommierten Titelträgern erhalten!

Man könnte meinen, dass Christian Glück hatte und einfach mit einem großzügigen Talent gesegnet ist. Sein Vater und er sind aber anderer Meinung! Ohne Chessence hätte er niemals diese sagenhafte Entwicklung hingelegt.

Christians Lieblingssatz während seiner Lern-Einheiten zusammen mit Papa: „Das haben wir doch bei Huschi gelernt!“



Im Juni 2022 hat Christian eine DWZ von 1914 - und das, obwohl er im August letzten Jahres noch bei 1581 stand!

Ein unglaublicher Sprung in gerade mal 10 Monaten. Dabei ist Christian noch lange nicht durch mit den Lektionen auf Chessence und steht noch am Anfang seiner blühenden Laufbahn!

Innerhalb von zwei Turnieren von 1660 DWZ auf 1797 DWZ gesprungen

Unsere Schülerin Mareike Dietrich stagnierte mit ihrer Schach-Karriere, erlitt in zwei Turnieren bittere Enttäuschungen, die weit unter ihrem Niveau waren.

Nur eine Frage stellte sie sich ständig: „Warum kann ich mich nicht verbessern?“

Ihr Wunsch war es, aus ihrem Tief zu entkommen und ihr Schachverständnis auf das nächste Level zu bringen.

Auf Chessence wurde sie endlich fündig.

Denn mithilfe des ganzheitlichen Trainingsansatzes, den sie so nicht auf anderen Plattformen finden konnte, bewegte sich ihr Schachverständnis nun auf einem ganz anderen Niveau.

Mareike lernt ungern mit Büchern - ständig musste sie ins Buch schauen, danach aufs Brett und immer wieder hin und her. Da bieten sich Videos viel besser für sie an als Bücher.

Wieso sie sich für die Chessence-Schachschule entschied?

- Die Übungsaufgaben am Ende jeder Lektion zur Wiederholung des Stoffes verhalfen ihr zu enormen Lernerfolg
- Ihr wird nie langweilig, dank der angenehmen und lehrreichen Art und Weise von Niclas einzelne Themen zu vermitteln
- Und für ihre eigenen Partien sind die praktischen Tipps in den einzelnen Videos mehr als nur hilfreich



Ihre Resultate:

Mareike nahm seit dem Training auf Chessence an zwei Turnieren teil: Die Deutsche Fraueneinzelmeisterschaft und die Internationale Offene Deutsche Frauenmeisterschaft.

In ihrem ersten Turnier im August gewann sie 95 und im Oktober weitere 42 DWZ-Punkte dazu.

Insgesamt steigerte sie ihre Wertungszahl um 137 Punkte und sprang damit von einer DWZ von 1660 auf 1797.

Bei der Deutschen Frauenmeisterschaft belegte sie den 4. Platz.

In diesen Turnieren konnte sie unter anderem eine WFM schlagen und gegen eine WIM und weitere WFMs Remis holen.

Vor allem die Endspiellektion auf Chessence ist ihr mit der Reihenfolge zur Figurenaktivierung im Gedächtnis geblieben.

Dieser kleine Tipp hat ihr bei der einen oder anderen Partie schon aus der Patsche geholfen und war Teil ihres neu dazugewonnen Schachverständnisses.

Der beste Start den er sich
vorstellen konnte -
Normen Behrs Weg
in die Schachwelt

Normen ist ein blutiger Anfänger, der nicht viel mit Schach am Hut hatte.

Als er sich langsam für Schach interessierte, stieß er auf die Chessence Schachschule und wurde innerhalb kürzester Zeit Schüler bei uns, mit dem Ziel von 0 auf zum Experten zu wachsen.

Er entschied sich bewusst für die Online-Schachschule und nicht für veraltete Schachbücher und YouTube-Videos.

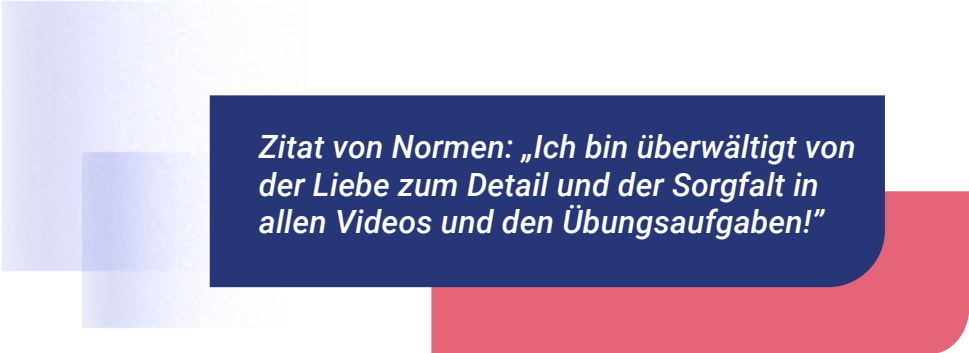
Er hatte schon die Vorahnung, dass sich sonst sein Lernprozess enorm in die Länge ziehen könnte.

Als neuer Schachfreund, der seine Leidenschaft frisch entdeckt hatte, absolvierte er erfolgreich den Anfängerkurs „**Schach für Gewinner**“ und stürzte sich danach direkt in das nächste Programm „**Erreiche 1400 DWZ**“.

Insbesondere der greifbare Enthusiasmus von Niclas hat ihn angesteckt, sodass Schach auch schnell zu seinem Lieblingshobby wurde.

Besonders geholfen auf seiner anfänglichen Reise hat das Gefühl, mit Niclas an seiner Seite einen eigenen Privattrainer zu haben.

Zwar hat Normen noch keine offizielle DWZ, ist aber hoch motiviert, als neues Mitglied unserer Schach-Gemeinschaft durchzustarten!



Zitat von Normen: „Ich bin überwältigt von der Liebe zum Detail und der Sorgfalt in allen Videos und den Übungsaufgaben!“

Nicht mehr lange zum Experten – so steigerte Jan Richter seine DWZ von 1498 auf 1857

Vor dem Training auf Chessence war Jan ewig bei einer DWZ von ca. 1400 festgenagelt, obwohl er stets das Gefühl hatte, mehr aus sich machen zu können.

Im Verein haben ihn alle auf die geringe Zahl reduziert und er hatte nie die Möglichkeit, sein volles Potential zu entfalten.

Motivations- und lustlos stieß er dann zufällig auf ein Video über die Chessence Schachschule, von der er jedoch nicht direkt überzeugt war.

Er wusste nicht wirklich, wo er anfangen soll und ob es sich auch für ihn lohnt.

Doch nach einem kurzen Austausch mit Niclas entschied er sich, der Empfehlung von Niclas zu vertrauen und das Training auf Chessence zu starten.

Und mit dem Programm „**Erreiche DWZ 1700**“ konnte er seinen Fluch endlich brechen und aus dem 1400er-Bereich entkommen.

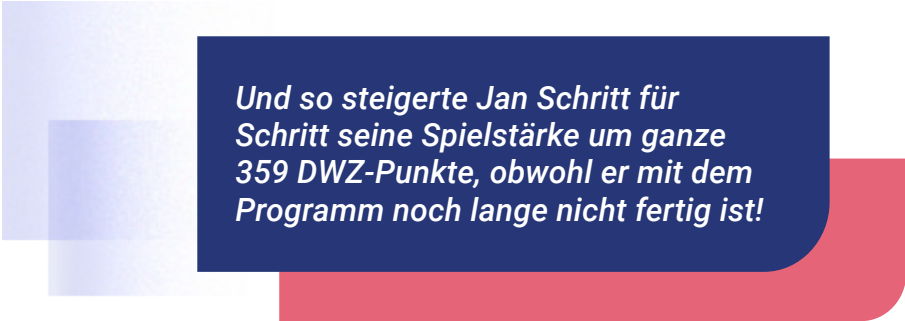
Das genießt Jan bei der Chessence Masterclass:

- Individuelle Fragen zu Videos und Aufgaben kann er jederzeit an das Chessence-Team stellen
- Das Training ist darauf ausgelegt, gezielt besser zu werden und man verschwendet keine Zeit wie bei Videos auf YouTube
- Die Lösungsvideos von Niclas zu den Aufgaben sind hilfreich zum Verständnis

Jans Weg zum Experten:

Jans Spiel ist sehr stark auf Verteidigung ausgelegt. Deshalb ist es ideal für ihn, seine Taktiken und Spielzüge aus anderen Perspektiven zu betrachten.

Vor allem der Tipp, nicht nach dem Zug, sondern schon vor dem Zug die Kontrollrechnung zu machen, revolutionierte sein Schachverständnis.



Und so steigerte Jan Schritt für Schritt seine Spielstärke um ganze 359 DWZ-Punkte, obwohl er mit dem Programm noch lange nicht fertig ist!

Es ist wirklich für **jeden** machbar!

Selbst, wenn ihr noch komplette Schach-Anfänger seid



Es gibt rund 90.000 Mitglieder in Schachvereinen deutschlandweit. Nur 2 % aller Vereinsspieler erreichen das Level des Experten mit einer DWZ von über 2000 - obwohl es jeder zu dieser Wertungszahl schaffen kann.

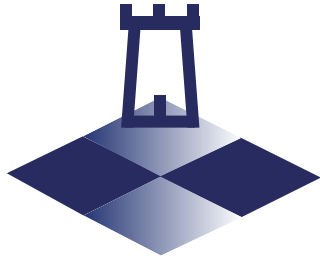
Wir von Chessence finden es enorm schade, dass das Potenzial unserer Schachspieler im Lande nicht voll ausgeschöpft wird und wir im internationalen Bereich auch nur semi-gut abschneiden.

Von daher haben wir es uns zur Aufgabe gemacht, jeden, der Gefallen an Schach findet, erfolgreich und ohne Komplikationen auf eine DWZ von 2000 zu bringen.

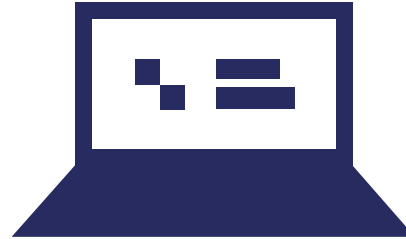
Anders als andere Schachkurse bringen wir euch je nach individueller Spielstärke die wirklich relevanten Themen bei, um euch zu verbessern.

Und das obendrein mit der Hilfe von Niclas Huschenbeth, einem erfahrenen Trainer und bodenständigen Großmeister, der an Erfolg durch harte Arbeit glaubt, ob mit oder ohne Talent.

Was unsere Kunden loben und schätzen:



Einen strukturierten Programm-Aufbau, der euch Schritt für Schritt zu erfolgreichen Schachexperten macht



Schnelle Reaktionen auf Fragen unter unseren Kursvideos und Aufgaben, sodass ihr nicht mit fehlendem Verständnis in die nächste Lektion geht



Ein ergebnisorientiertes Programm mit dem Ziel, euch in kürzester Zeit zu einem Schachexperten auszubilden



Ein leicht verständlicher und übersichtlicher Trainingsansatz, als hättet ihr euren eigenen Privattrainer, der euch zur Seite steht

Nehmt euren Erfolg selbst in die Hand und steigert eure DWZ strategisch!

Wie ihr also anhand der Erfolge unserer Schüler seht, ergibt es keinen Sinn, länger auf diesen einen Aha-Moment zu warten, der eure Schach-Fähigkeiten rapide verbessert.

Ihr werdet euch wundern, was ihr innerhalb von wenigen Monaten erreichen werdet, wenn ihr Motivation und Spaß mitbringt.

Auf die „Güte des Schicksals“ zu hoffen und länger zu warten, darf für euch keine Option sein!

Denn vor allem durch die Pandemie sind viele Schachspieler auf Online-Schach umgestiegen. Insgesamt spielen 300 % mehr Schachspieler deutschlandweit online, von denen lediglich 20 % in einem Schachverein aktiv sind.

Das ist eure Chance, euch als digital aufgestellten Schachverein zu positionieren, um neue Vereinsmitglieder zu gewinnen und eurer Stagnation ein Ende zu setzen.

Schaut nicht länger zu, wie euer Verein untergeht und hofft nicht auf glückliche Fügung: Ohne Handeln werdet ihr nie aus eurem Tief kommen.



Preisliste für Lizenzen

Vereinslizenz

Die Chessence Masterclass + Schach für Gewinner
Rundum-Paket in nur einer Lizenz

Bei 4 Mitgliedern

Ab dem 5. Mitglied

~~29€~~ → 25€
pro Lizenz pro Lizenz

20€
pro Lizenz

Beispiel

Es werden 8 Mitglieder angemeldet. Für die ersten **4 Mitglieder** (Mindestanzahl) kostet es **100€** monatlich. Ab da **20€** pro Lizenz. Bedeutet man zahlt nur **180€** für 8 Lizenzen anstelle von **232€** regulär.

Was beinhaltet die Lizenz

228 Stunden Videomaterial, Schachstrategien und intensives
Training – ideal für Gruppen- oder Einzeltraining.



CHESSENCE

© Copyright 2022

Chessence GmbH
www.chessence.de